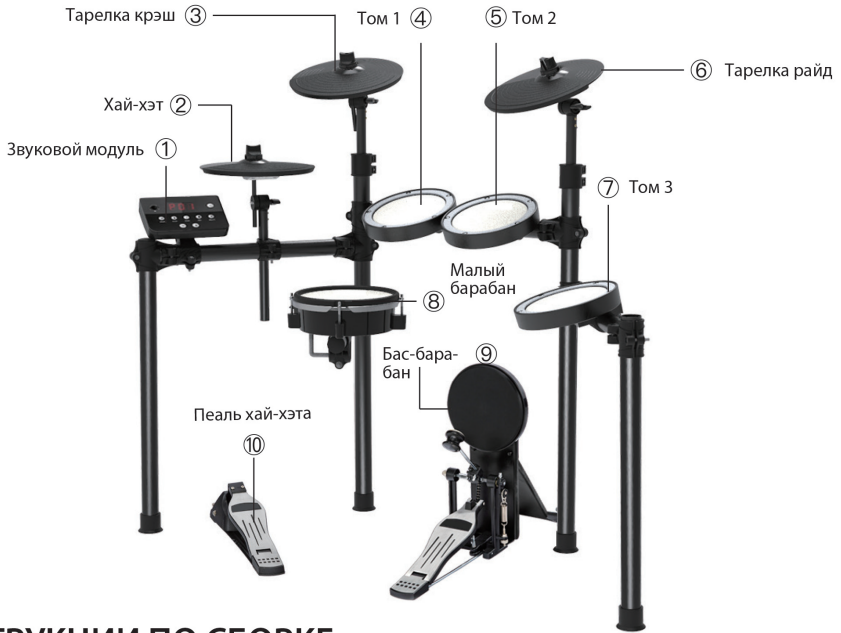


ROCKDALE 



# TEMPEST MESH 2

РУКОВОДСТВО ПО СБОРКЕ



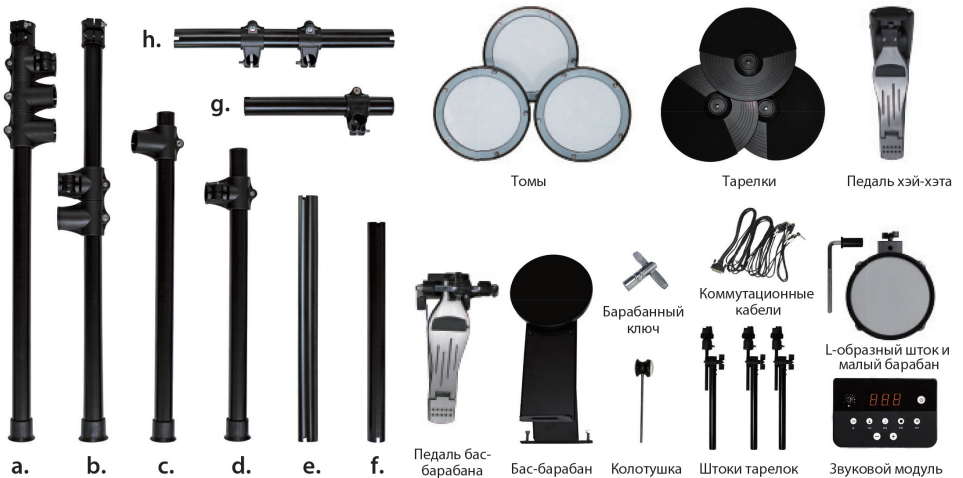
## ИНСТРУКЦИИ ПО СБОРКЕ

### 1. Приспособления для сборки

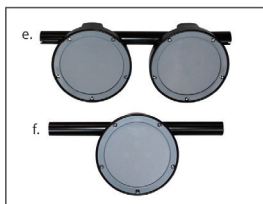
- (1) Нож (в комплект поставки не входит) для разрезания упаковочной ленты.
- (2) Барабанный ключ (находится в упаковке) для установки стоек и регулировки пэдов.

### 2. Порядок сборки:

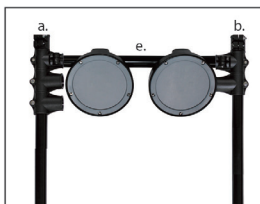
- ① Вскройте коробку с помощью ножа и извлеките из нее все детали, показанные на картинке ниже. Проверьте наличие деталей по Списку Деталей. Эта картинка приведена только для справки, полная комплектация приводится в Списке Деталей.



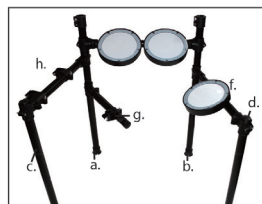
② Соедините стойки, как показано ниже на картинках и скрепите их винтами.



(1) Установите томы на перекладины e и f.



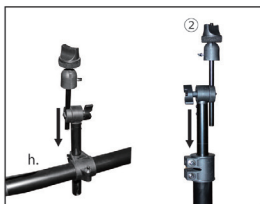
(2) Соедините стойки a и b перекладиной e.



(3) Соедините остальные стойки и перекладины (см. рис.).



**Замечание:** убедитесь, что стойка вошла в крепежный узел, как показано на рисунке стрелкой ①, затем закрепите винт в положении ② с помощью барабанного ключа.

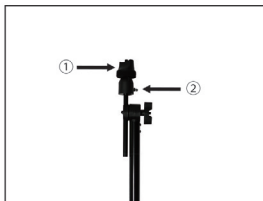


(4) Вставьте стойки тарелок в стойки a, b и перекладину h.



(5) Установите звуковой модуль на перекладину h.

③ Установите пэды тарелок на стойки тарелок



(1) Снимите тарелку хай-хэта и затяните винт стойки.

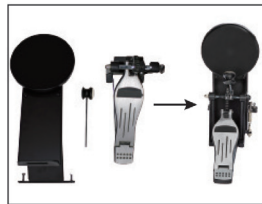


(2) Установите пэд тарелки на стойку. **Замечание:** совместите прорезь в тарелке с выступом стойки.



(3) Отрегулируйте пэд тарелки, чтобы прорезь совпала со стойкой. По окончании закрепите тарелку.

④ Прикрепите L-образный стержень к перекладине и установите на него малый барабан.



⑤ Прикрепите фетровую колотушку и настройте ее.

⑥ Установите педаль хай-хэта под хай-хэт и соедините звуковой модуль с пэдами и тарелками с помощью коммутационных проводов.

**Замечание:** описание настройки звукового модуля находится в руководстве пользователя по нему. Для облегчения прокладки кабелей в комплект поставки включено 6 хомутов.

SERIAL NUMBER | СЕРИЙНЫЙ НОМЕР

# ROCKDALE

## КОМПЛЕКТАЦИЯ:

- Двухслойный сетчатый пэд малого барабана (8 дюймов)
- Двухслойные сетчатые пэды трех томов (7,5 дюймов)
- Пэд бас-барабана из силикагеля (7,5 дюймов)
- Три тарелки Hi-hat, Crash и Ride (10 дюймов)
- Триггерная педаль Hi-hat
- Педаль бас-барабана с колотушкой
- Металлическая рама SPCC
- Перкусионный звуковой модуль
- Соединительные кабели
- Ключ для сборки
- Адаптер питания
- Инструкция по сборке
- Руководство пользователя

Малый барабан, томы и тарелки являются двухзонными. Все тарелки имеют функцию глушения с помощью захвата рукой.

Электронная ударная установка Rockdale

### Модель: **Tempest Mesh 2**

Гарантийный срок: 1 год | Срок службы: 2 года

Сервисная поддержка: [rockdale.ru/services/](http://rockdale.ru/services/)

[www.rockdale.ru](http://www.rockdale.ru)

Изготовитель: Эйчиксвэ Технолджи Ко Лтд (HXW Technology Co., Ltd)

Адрес изготовителя: 2нд Флор, Буилдинг Но. Б, Веилинга Индастри Ареа, Диаоютаи, Даланг Стрит, Лонгхуа Дистрикт, Шенджен, Китай 518109 (2nd Floor, Building No. B, Weilingda Industry Area, Diaoyutai, Dalang Street, Longhua District, Shenzhen, China 518109)

Импортер и организация, принимающая претензии от потребителей:

**ООО «МУЗЫКАНТ»**

ОГРН 1067746017987 | ИНН: 7705710235

Юридический адрес: 119180, г.Москва, ул. Полянка Б., дом 2, строение 2, Помещение 1 комн 24

**info@rockdale.ru | Телефон: +7 (495) 641-59-95**

Товар сертифицирован.

Страна происхождения: Китай

Made in China (дата производства указана на упаковке)

